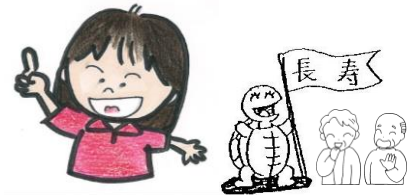


つるが生協在宅総合センターなごみ デイサービス「てくてく」ご案内

利用日時: 月～土・祝日
8時20分～17時20分

一日の過ごし方

- 8:30 朝のお迎え出発
リフト付車でご自宅までお迎え
「笑顔でごあいさつ」
お茶・おしぼりで、まず一服 
- 看護師さんの健康チェック 
- ※午前の入浴
随時、健康チェック終わった方より入浴
- 10:00 朝の個別レクリエーション 
- 11:00 音読(懐かしい日本昔話) 
- 11:30 健口体操 
- 11:45 昼食 温かいお食事を素敵な器で!
口腔ケア 8020運動実施! 80歳で自分の歯20本
- 12:30 休憩! 必要な方には昼寝もできます
昼の間でどうぞ!
- 13:00 午後の入浴
※入浴のない方はご自由にゆったりお過ごしください
- 13:30 水分補給
- 14:00 ADL体操 や
遊ビリテーション
- 15:00 おやつ お好みの飲み物をお選びいただけます!
- 15:30 帰りの送り出発 要支援の方・要介護の方(5-6時間対応)
馴染みの方々との おしゃべりをお楽しみください。
- ※6-7時間対応も行っています
16:10頃から 7-8時間対応の方の順次 送り出発



個別レクリエーション

- プリント
・簡単な計算問題
・まちがい探し



その他

- ・誕生日会
- ・季節の外出
- ・お楽しみ会
など企画行



集団レクリエーション

- ※遊ビリテーション
・頭や体をつかったゲー



デイサービスをご利用されるには

介護保険の「要介護認定」が必要になります。また、サービスを利用するためには「介護サービス計画」の事前作成が必要です。認定の手続き等については、お気軽にご相談ください。

一度来るともう一度行ってみたいと思う場、ご利用される皆様方に心地よい空間を提供できるように配慮していきたいと思っています。

笑顔がモットーの職員一同が皆さまのご利用をお待ちしております。

お問い合わせ: つるが生協在宅総合センター「和」
デイサービスてくてく

敦賀市公文名1-6 Tel (0770)21-6111

