

☆ご利用条件

- ①敦賀市在住の方
- ②要介護・要支援認定をされている方
- ③主治医等による「認知症」という診断を受けた方

介護保険負担割合証 利用者負担の割合に準ずる


☆ご利用料金(1回につき) 介護保険での1割負担額の場合

	介護度	利用料
認知症対応型共同 介護費(Ⅰ) 一日につき	要支援2	760
	要介護1	764
	要介護2	800
	要介護3	823
	要介護4	840
	要介護5	858
介護保険 対象外費用	入居した日から30日以内初期加算 1か月以上入院、再入居した場合も同様とする	30/日
	医療連携加算	39/日
	栄養スクリーニング加算(6か月に1回)	5/回
	入院時費用(1か月に6日間を限度とする)	246/日
	科学的介護推進体制加算	1か月につき40
	認知症専門ケア加算(Ⅰ)	1日につき3
	サービス提供体制強化加算(Ⅰ)イ	22/日
	死亡日以前31日以上45日以下	72/日
	死亡前4日~30日	144/日
	死亡日前日及び前々日	680/日
	死亡日	1280/日
	若年性認知症利用者受入加算	120/日
	退居時相談援助加算	400 利用者一人につき1回限度
	介護職員処遇改善加算(Ⅰ)	算定した単位数に11.1%を乗じた額
	介護職員等特定処遇改善加算(Ⅰ)	算定した単位数に3.1%を乗じた額
◆その他の料金	食費	朝食 360円
		昼食 660円
		おやつ 100円
		夕食 660円
	居住費	家賃 43,800円
		光熱費 18,350円
日用品	シャンプー・洗濯洗剤 等	実費
新聞・雑誌代	個人購読分	実費
利用料	調髪・散髪 他	実費
おむつ代	紙おむつ・尿とりパット	実費

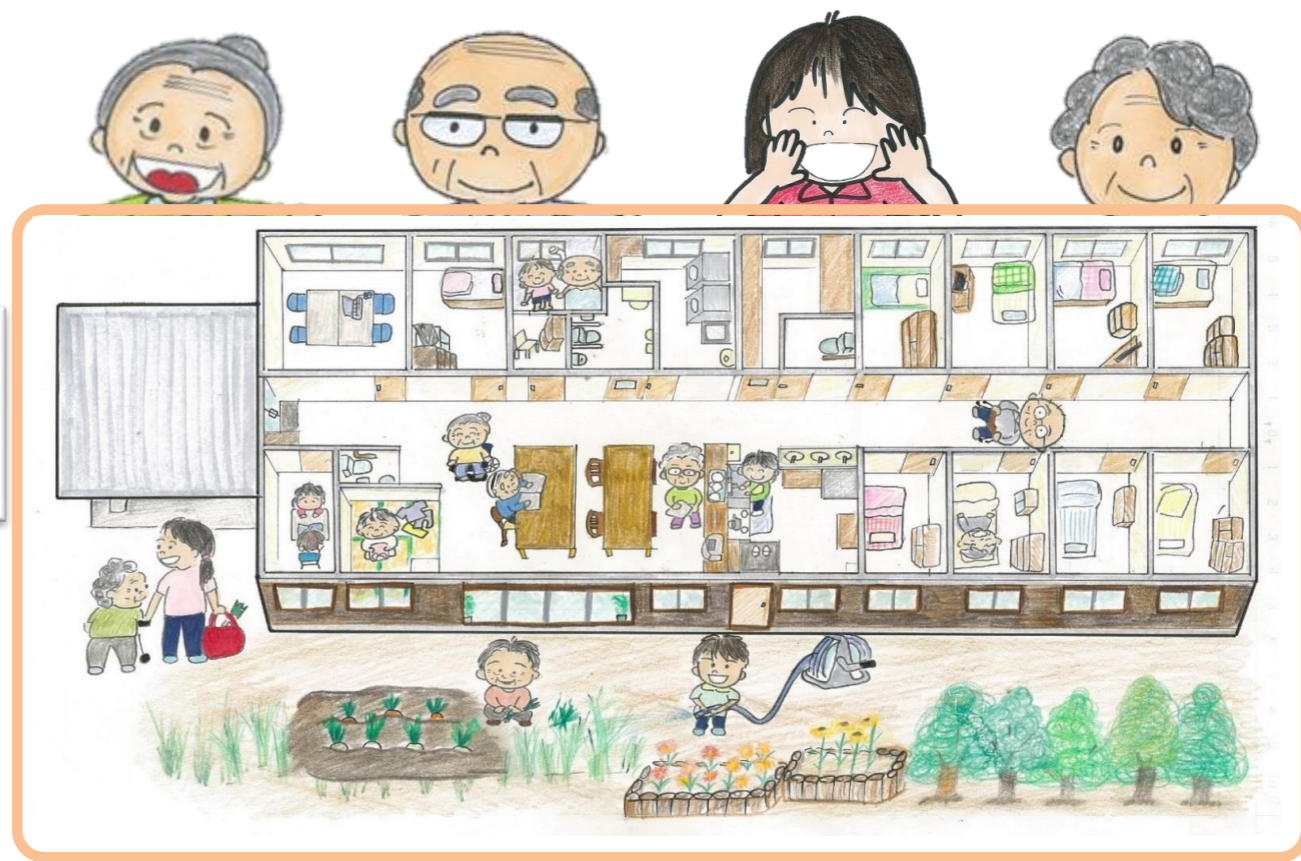
○紙おむつ類は、家族の方から持参いただく事も可能です。

R3.5.1現在



あなたの笑顔が 
みたくらいから

1. その人らしくいつまでも安心と尊厳のある生活を一緒に歩みます!
2. 地域のみなさんと共に支え合う暮らしをめざします!
3. 『えがお』と笑い声が絶えない和の家をめざします



☆お問い合わせ

〒914-0131
敦賀市公文名1番6号
☎0770-25-3535

和の家 えがお

一日の流れ

5:00



6:00

朝食

8:00

9:00

入浴

個人活動

10:00

食事

ご利用者とスタッフ共同での調理・買出し
盛りつけ・配膳も支援



11:00

入浴・排泄・清掃

入浴・排泄・居室の清掃・洗濯も支援

11:45

昼食



13:00

外出

買い物や外食、散歩などの外出
地域行事への参加、季節の行事

14:00

入浴

15:00

おやつ



16:00

17:00

18:00

夕食

ホームとしての決まったスケジュールはなるべく、
最小限におさえその日一日の過ごし方、
そして生活の各シーンにおいても、
入居者ご自身のペース・お気持ちを
一番に考えて支援いたします



19:00

20:00

就寝



認知症対応型共同生活介護(グループホーム)とは？

認知症の方に対するサービスです。

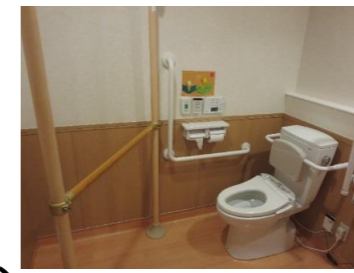
少人数（9人）の方と介護職員（スタッフ）が共同生活を営みながら健康チェック、
症状の進行を緩やかにし、安定した健やかな生活を送れるようにご支援いたします。

家庭的で落ち着いた雰囲気の中で、食事の支度や掃除、洗濯などの家事を共同で行います。

サービスの内容

日常生活をともに送りながら、24時間体制で認知症の方をケアいたします。

ホームとしての決まったスケジュールはなるべく最小限におさえその日一日の過ごし方、
そして生活の各シーンにおいても、入居者ご自身のペース・お気持ちを一番に考えて支援いたします。



みなさんの やりたい事を
一緒にやみましょう！！
応援します。



いつでもお問い合
せお待ちしております。

個人活動

例えば、

- ・おやつ作り、団らん、歌、体操、趣味（折り紙・生け花など）
- ・誕生日会・お花見・クリスマスなどのイベント
- ・面会・宿泊・自宅への外泊

